

LA RESECTION DES LIGAMENTS UTERO-SACRES DANS L'ENDOMETRIOSE PELVIENNE PROFONDE

Arnaud LE TOHIC

Service de Gynécologie Obstétrique, CH de Versailles



TECHNIQUE OPERATOIRE: PRE-REQUIS

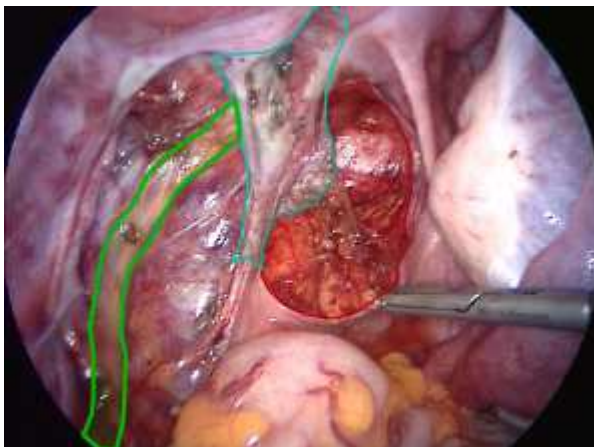
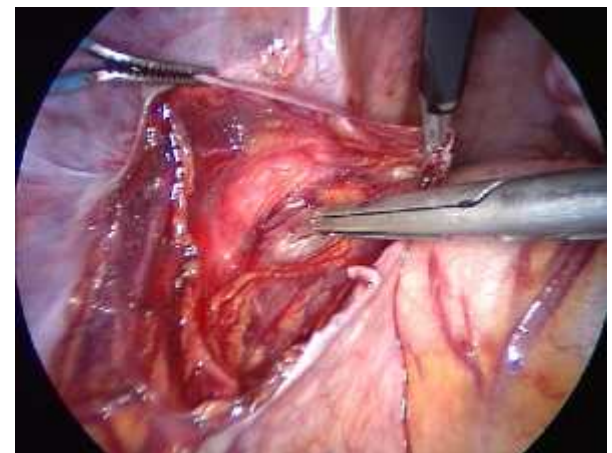
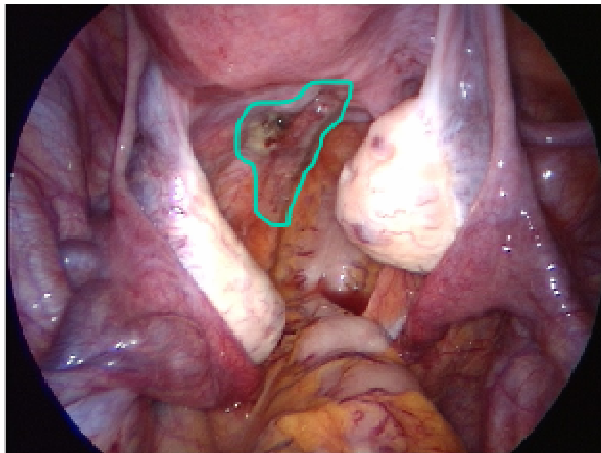
- **IRM pelvienne** : Bilan complet des atteintes endométriosiques intra- et sous-péritonéales, lésions d'adénomyose associées = bilan d'extension radiologique de la maladie. Radiologue référent +++
- **+/- Echographie pelvienne endo-rectale** : recherche d'un nodule endométriosique de la cloison recto-vaginale associé, exclusion d'une atteinte digestive intrusive, rapports anatomiques avec les parois ano-rectales (envahissement de la muqueuse digestive). Examen de 2^{ème} intention

INSTALLATION

- Position gynécologie, fesses débordant de la table
- 2 aides
- Canulation utérine (manipulateurs utérins)
- Trendelenbourg
- Si besoin, ovariopexie transpariétale d'exposition

Chirurgie de l'endométriose des LUS

TECHNIQUE OPERATOIRE



Chirurgie de l'endométriose des LUS

COMPLICATIONS POSSIBLES

- URETERALES:
 - Plaies
 - Section
 - Fistule (nécrose liée à l'électrocoagulation)
- VESICALES:
 - Rétention d'urines
 - Parésie vésicale
- RECTALES:
 - Plaies
 - Fistules
- VAGINALES:
 - Nécrose du fond vaginal
- VASCULAIRES:
 - Plaie des vaisseaux utérins
- ADHERENTIELLES
 - Liées à la déperitonisation

Chirurgie de l'endométriose des US

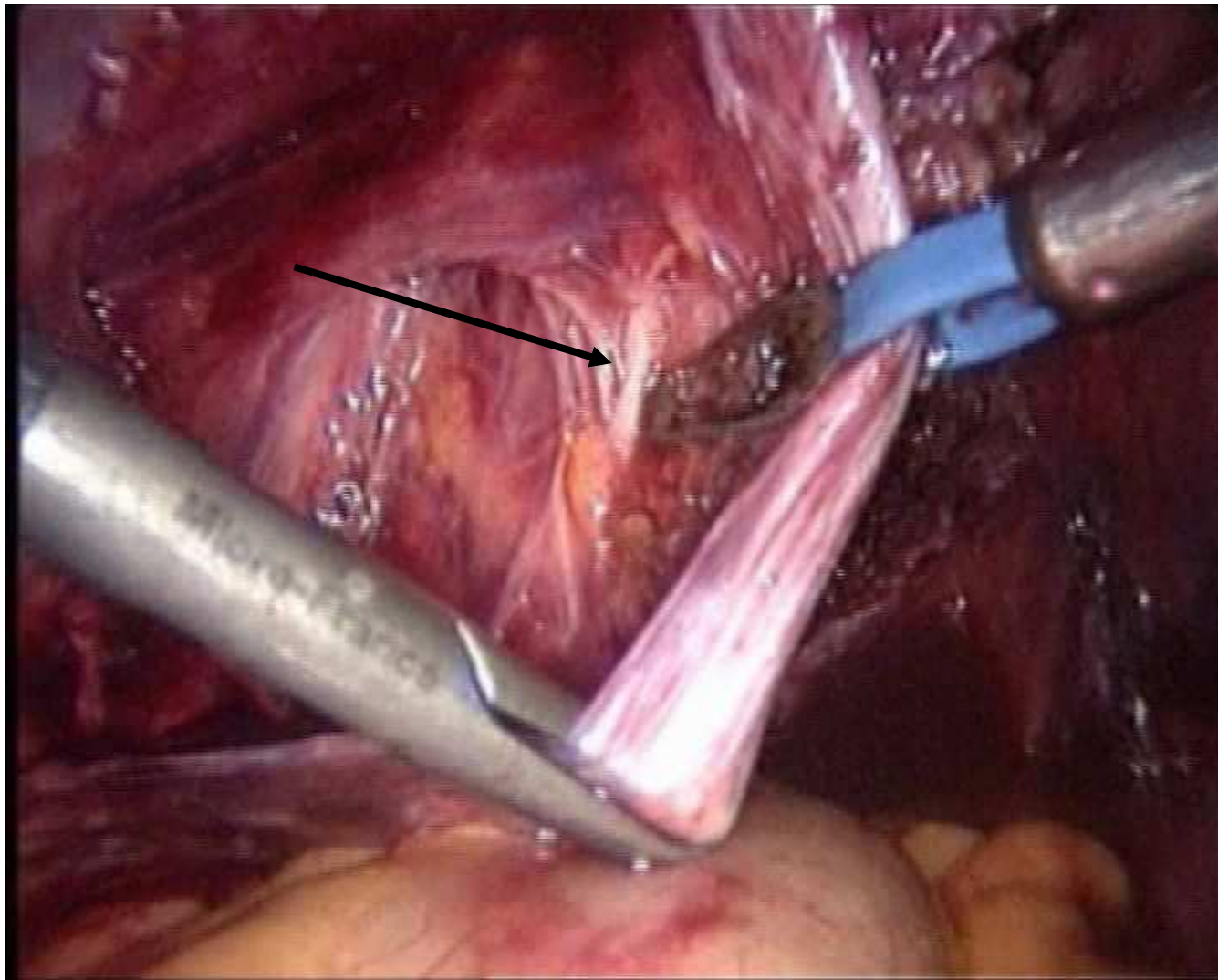
Complications

Revue de la littérature

Auteur (Année)	n	Résections bilatérale des US (n)	Complications n (%)
Chapron (1997)	36	NP	3 (8,3 %) 1 nécrose du fond vaginal, 2 neurovessies périphériques
Vercellini (2003)	90	NP	0
Panel (2006)	88	NP	5 (5,7 %) 5 neurovessies périphériques

Chirurgie de l'endométriose des US

NERF HYPOGASTRIQUE INFÉRIEUR



Chirurgie de l'endométriose des US

PREVENTION DES SEQUELLES MICTIONNELLES: NERVE SPARING SURGERY

24 endométrioses profondes

Identification d'au moins 1 nerf hypogastrique inférieur

Relation between self-catheterization and preservation of the hypogastric plexus^a

	Preservation		Total
	Yes	No	
Self-catheterization			
Yes	0	7	7 (29.2%)
No	16	1	17 (70.8%)
Total	16 (66.7%)	8 (33.3%)	24 (100%)

^a $p < 0.001$ (Chi-square test)

Volpi, Surg Endosc 2007