



URETEROLYSE COELIOSCOPIQUE QUELQUES CONSEILS UROLOGIQUES

**Dr ADRIEN VIDART
HOPITAL A.MIGNOT**

Rappels Anatomiques

Anatomie

Anatomie

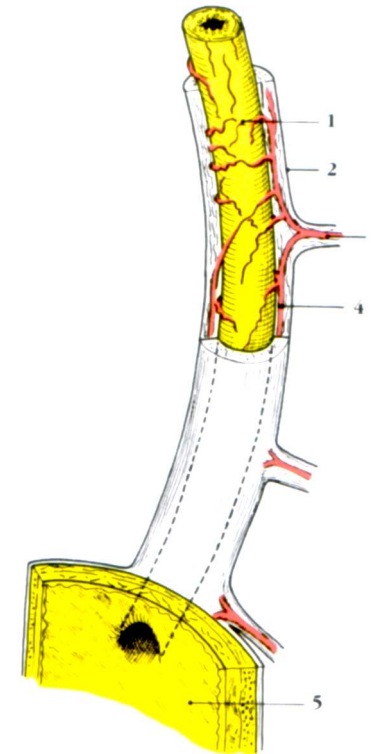
Ureterolyse

Dérivation

Réparation



- Trajet rétropéritonéal
- Vascularisation et innervation riche en anastomoses
- Artères dérivent de l'artère rénale, ovarienne, iliaque commune et utérine



Rappels Anatomiques

Anatomie

Anatomie

ureterolyse

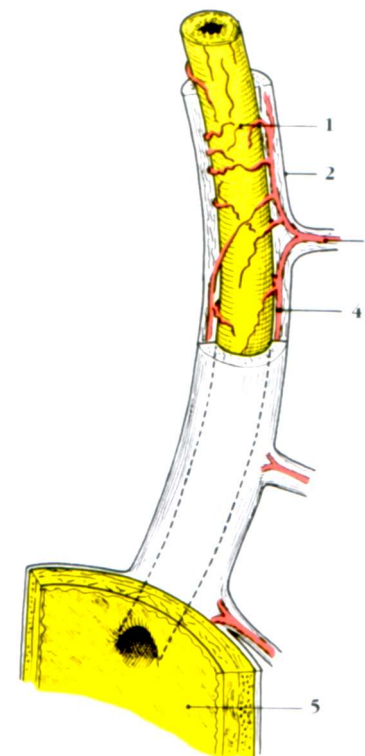
Derivation

Réparation



- Rameaux urétériques se divisent en T au contact de l'uretère
- Riche réseau adventiciel

RESPECT DE L'ADVENTICE
=
DISSECTION ETENDUE



Ureterolyse

Anatomie

Anatomie

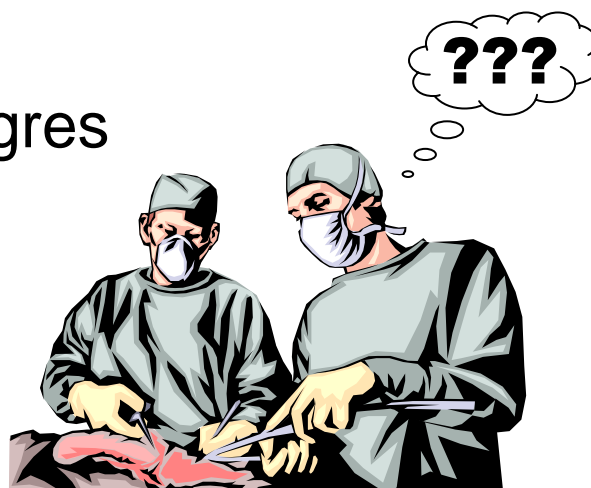
Ureterolyse

Dérivation

Réparation



- Peu fréquentes (1 à 2%) les lésions iatrogènes de l'uretère sont toujours graves à court ou long terme
- Méconnues souvent en per-opératoire. Attention si suites atyiques !
- Si prévisible (nodule trans-urétéral ?)
 - ✓ Il vaut mieux dériver par excès
- Insert Ref (20) du rapport du congrès



Dérivation

Anatomie

Anatomie

Ureterolyse

Dérivation

Reparation



- Sonde urétérale versus Double J ?
 - ✓ Attention à la haute pression !
- « Il vaut mieux une bonne fistule qu'une sténose ! »
 - ✓ Atteinte du haut appareil ultérieure
- Le drainage per-opératoire est toujours préférable à un drainage secondaire



Techniques de réparation

Anatomie

Anatomie

Ureterolyse

Derivation

Reparation



- Lésion de l'uretère distal :
 - ✓ réimplantation avec un montage anti-reflux ou une *vessie psoïque*
- Lésion de l'uretère moyen :
 - ✓ Anastomose urétéro-urétérale spatulée si pas de perte de substance
- Lésion de l'uretère proximale:
 - ✓ Anastomose trans urétéro-urétérale, interposition digestive, voire néphrectomie ou transplantation

